

Per més informació

VISITA LA WEB:

<https://participa311-lapobladeclaramunt.diba.cat>



Podeu consultar les nostres xarxes socials o contactar per e-mail o telèfon



E-MAIL

pbcl.participacio@lapobladeclaramunt.cat



TWITTER

@poblaclaramunt



INSTAGRAM

@ajlapobladeclaramunt



TELÈFON

93 808 78 00



FACEBOOK

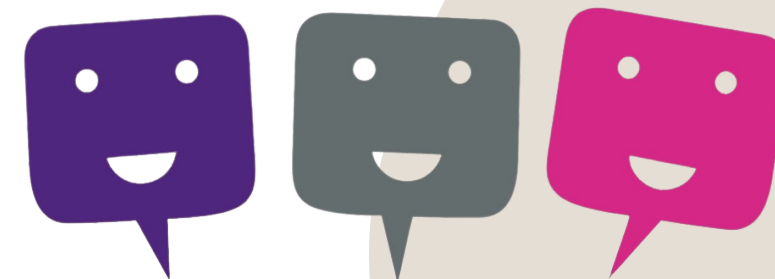
@ajlapobladeclaramunt



AJUNTAMENT DE
LA POBLA DE CLARAMUNT



AJUNTAMENT DE
LA POBLA DE CLARAMUNT



PRESSUPOSTOS PARTICIPATIUS

La Pobla de Claramunt 2022

TENS UN PROJECTE O UNA IDEA PER LA POBLA DE CLARAMUNT?

**PRESENTA-LA
I FES-LA POSSIBLE!**

COM PARTICIPAR

Registra't a
<https://participa311-lapobladeclaramunt.dibat.cat>
i verifica el teu compte

Presenta les teves propostes:

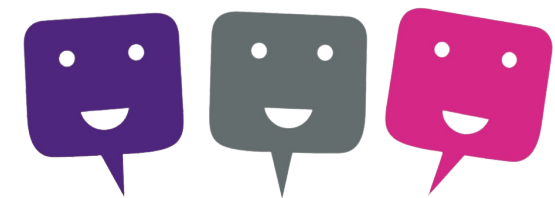
- A través del web si són individuals*
- Participant a la sessió de propostes col·lectives

Informa't de les propostes
que són vàlides i que
podràs votar

Vota les propostes a través del
web o al Local Social Ateneu
Gumersind Bisbal*

* Les persones que no tinguin accés a eines informàtiques podran fer-ho presencialment al Local Social Ateneu Gumersind Bisbal (l'Oficina d'Atenció Ciutadana) amb l'assessorament i suport de personal de l'Ajuntament. De dilluns a divendres de 9 a 12 i de dilluns a dijous de 16 a 18 h (aquesta atenció pot variar d'ubicació i horari, en funció de l'evolució del COVID 19)

**Participa en la sessió de propostes
col·lectives que tindrà lloc al Teatre Jardí el
23 de març a les 19H**



Nom:

Cognoms:

DNI:

PROPOSTA 1:

Individual Col·lectiu

Títol:

Descripció clara i concreta:

Ubicació (carrer, plaça, camí...):

PROPOSTA 2:

Individual Col·lectiu

Títol:

Descripció clara i concreta:

Ubicació (carrer, plaça, camí...):

FASES DEL PROCÉS

PRESENTACIÓ

Març 2022



PROPOSTES

Març i Abril 2022

VALIDACIÓ

Maig, Juny i Juliol 2022



VOTACIÓ

Setembre i Octubre 2022



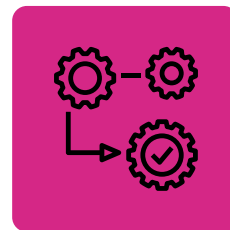
RESULTATS

Novembre 2022



EXECUCIÓ

Final 2022-2023



Pots presentar les teves propostes del 15 de Març al 30 d'Abril a:

<https://participa311-lapobladeclaramunt.diba.cat>

De conformitat amb allò que disposa la Llei Orgànica 15/1999, de 13 de desembre, de protecció de dades de caràcter personal, us informem que les dades de caràcter personal que ens faciliteu seran objecte de tractament i s'incorporaran al fitxer de titularitat municipal "PROPOSTES PRESSUPOSTOS PARTICIPATIUS", la finalitat del qual és gestionar la petició i mantenir la comunicació i la informació necessàries per a proporcionar un servei de qualitat. Així mateix, us informem que les vostres dades no seran cedides a tercers, tret de les entitats o autoritats públiques a les quals sigui necessari o obligatori cedir-les per poder gestionar la vostra sol·licitud, així com en qualsevol supòsit emparat per la legislació vigent. Com a persona interessada, podeu exercir els drets d'accés, rectificació, cancel·lació i, si s'escau, oposició, enviant una sol·licitud per escrit, acompanyada d'una fotocòpia del vostre document d'identitat, a l'Ajuntament de La Pobla de Claramunt (Avinguda de Catalunya, 16. 08787 - La Pobla de Claramunt).